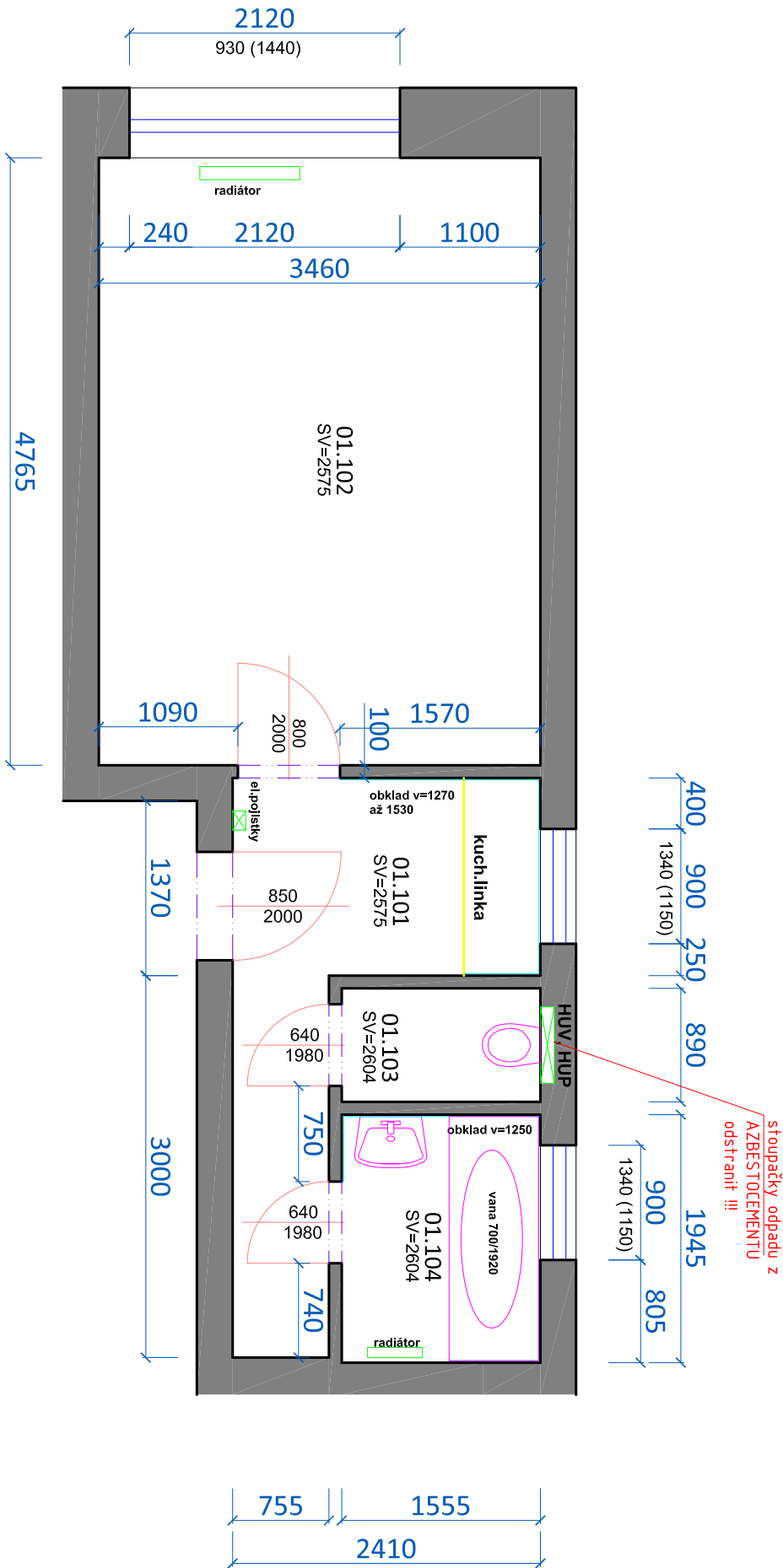


PŮDORYS - STÁVAJÍCÍ STAV



- POZNÁMKY
- Odstranit všechny zařizovací předměty vč. baterií, odstranit stáv. obklady.
 - Interiérové dveře doplnit
 - Vstupní dveře repasovat
 - Při výmalbě nutno oškrabat, přetmélit, penetrace a 2x výmalba

LEGENDA MATERIÁLŮ

- STÁVAJÍCÍ KONSTRUKCE
- BOURANÉ KONSTRUKCE
- DLAŽBA V KUCHYNI - ODSTRAŇOVANÁ

LEGENDA MÍSTNOSTÍ

MÍSTNOST	NÁZEV	PLOCHA (m ²)	PODLAHA	ÚPRAVA STĚN	STROP	sv.výška
01.101	KUCHYŇ+VSTUP	6,1	PARKETY	stáv. KER.OBKŁ.1530mm	OMÍTKA	3058
01.102	POKOJ	16,5	PARKETY	stáv. OMÍTKA	OMÍTKA	3046
01.103	WC	1,4	LINOLEUM	stáv. OMÍTKA	OMÍTKA	3131
01.104	KOUPELNA	3,1	LINOLEUM	stáv. KER.OBKŁ.1250mm	OMÍTKA	3131

Tato dokumentace je autorským dílem a může být použita výhradně k účelu na ní uvedenému a smluvně dohodnutému mezi autorem a objednatelem. Použití pro jiné účely, kopírování, reprodukcí, a nebo seznámení třetích osob s obsahem této dokumentace je možné jen v rozsahu smluvně dohodnutém.

Stavební úpravy bytu
Brno - Střed
Křídlovická 61
byt č.10

Brno - Střed, Křídlovická 61, byt č. 10
pasport stavby
profese stavební část

stávající stav
měřítko 1:50

Ing. arch. Jan Viktorin
Zábřdovická 15/16a
www.janviktorin.cz

tel: 724 032 386
614 00 Brno
info@janviktorin.cz

VIKTORIN
architecture studio

stavební objekt SO 01

PŮDORYS

výkres č.: 01
datum 01.11.2015

autorizační razítko, podpis